

Publication 1: JP-U No. 56-149387

(57) Scope of the Claims for Utility Model Registration

1. A magnetic tape cartridge, having a boss portion formed at an inner side of a lower plate mated with a boss hole formed at an inner side of an upper plate and fastened with a tapping screw, wherein an inclined guide surface is formed at at least one of an outer peripheral surface including a head portion of the boss portion and an inner peripheral surface including an opening portion of the boss hole, in order to facilitate mating.
2. A magnetic tape cartridge according to claim 1, wherein the inclined guide surface is a curved surface formed in a shape that broadens outward at the opening portion of the boss hole.

Brief Explanation of the Drawings

Fig. 1 is a perspective view of a magnetic tape cartridge; Fig. 2 is an enlarged sectional view along line II - II of the conventional magnetic tape cartridge of Fig. 1; Fig. 3 is an enlarged sectional view of a relevant part showing a state in which an upper plate of a conventional magnetic tape cartridge is warped; Fig. 4 is an enlarged sectional view of a relevant part showing a state in which an upper plate and a lower plate of a conventional magnetic tape cartridge are misaligned in a left-right direction; and Figs. 5 to 8 are enlarged sectional views of relevant parts of a magnetic tape cartridge according to embodiments 1-4 of the present device, showing states prior to the upper plate being superimposed on the lower plate.
1 magnetic tape cartridge; 2 upper plate; 3 lower plate; 5 boss hole; 6 boss portion; 5a, 5b, 5c, 6a, 6c inclined guide surfaces for mating.

⑤ Int. Cl.³
G 11 B 23/08

識別記号

庁内整理番号
7177—5D

⑨ 公開 昭和56年(1981)11月10日

審査請求 未請求

(全 2 頁)

⑭ 磁気テープカートリッジ

茨木市丑寅一丁目1番88号日立
マクセル株式会社内

⑰ 実 願 昭55—44682

⑰ 出 願 人 日立マクセル株式会社

⑱ 出 願 昭55(1980)4月4日

茨木市丑寅一丁目1番88号

⑲ 考 案 者 加藤良武

⑲ 代 理 人 弁理士 武頭次郎

⑮ 実用新案登録請求の範囲

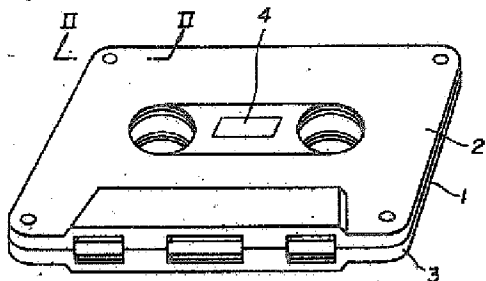
- (1) 上面板の裏面に形成したボス穴に、下面板の裏面に形成したボス部を嵌合させてタッピングネジによって締付けてなる磁気テープカートリッジにおいて、前記ボス部の頭部を含む外周面および前記ボス穴の開口部を含む内周面の少くともいずれか一方に嵌合を容易にするための案内傾斜面を形成したことを特徴とする磁気テープカートリッジ。
- (2) 実用新案登録請求の範囲第1項において、前記案内傾斜面が、前記ボス穴の開口部に末広がり状に形成された曲面であることを特徴とする磁気テープカートリッジ。

図面の簡単な説明

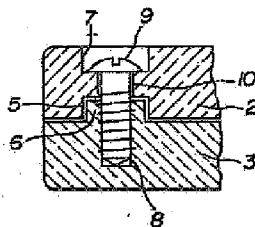
第1図は磁気テープカートリッジの斜視図、第2図は従来の磁気テープカートリッジにおける第1図II-II線上の拡大断面図、第3図は従来の磁気テープカートリッジの上面板が反っている状態を示す要部拡大断面図、第4図は従来の磁気テープカートリッジの上、下面板が左右にずれている状態を示す要部拡大断面図、第5図ないし第8図は本考案の第1ないし第4実施例における磁気テープカートリッジの上、下面板を重ね合わせる以前の状態を示す要部拡大断面図である。

1……磁気テープカートリッジ、2……上面板、3……下面板、5……ボス穴、6……ボス部、5a, 5b, 5c, 6a, 6c……嵌合案内傾斜面。

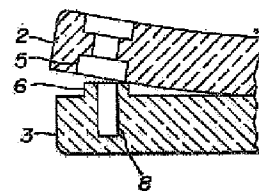
第1図



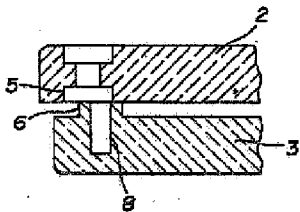
第2図



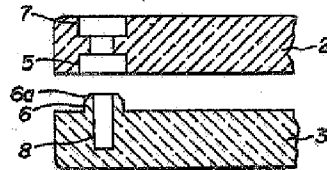
第3図



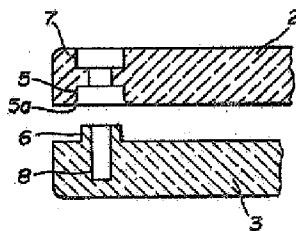
第4図



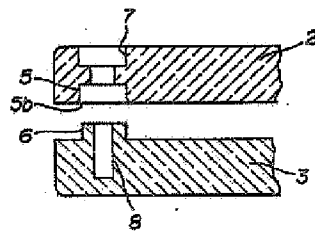
第5図



第6図



第7図



第8図

